

# Топ

## ТЕХНИКА ВЯЗАНИЯ

Крючком: соединительные столбики (соед. ст.), воздушные петли (в. п.), столбики без накида (ст. б/н), полустолбики (п/ст.), столбики с накидами (ст. с/н);  
фантазийный узор: вязать согласно схеме.

## ПЛОТНОСТЬ ВЯЗАНИЯ

24 п. х 9 р. = 10 х 10 см, связано крючком № 3 фантазийным узором нитью в 2 сложения.

## ОПИСАНИЕ РАБОТЫ

Декоративная вставка: выполнена в технике наборного кружева, которое состоит из различных мотивов (кружков, листочков, цветов и шнуров в 2 сложения), соединённых между собой с помощью брид. Для выполнения кружевной вставки необходимо выполнить выкройку в натуральную величину из плотной полиэтиленовой плёнки. Выполнить элементы с помощью крючка № 2. Все элементы отпарить. По внешнему контуру проложить плоский шнур и приметать. По внутреннему полю вставки приметать шнур и мотивы лицевой стороной вниз. Соединение шнуров и мотивов осуществляется с помощью брид – восьмёрок. Для выполнения бриды необходимо проложить нить от шнура к мотиву и обратно и туго обвить нити. Закрепить нить коротким стежком. При переходе от одного соединения к другому протягивать нить нужно внутри шнура или мотива. Готовую вставку отделить от плёнки и пришить к деталям спинки.

Плоский шнур: пряжей в 3 сложения крючком № 3 набрать цепочку из 3 в. п., затем в 1-ю в. п. провязать 1 ст. б/н. Повернуть работу против часовой стрелки. Ввести крючок в образовавшиеся 2 параллельно лежащие петли и связать 1 ст. б/н. Повернуть работу против часовой стрелки.

Вязать до необходимой длины шнура.

Цельновязаные спинка и перед: выполнить плоский шнур необходимой длины и по нему вязать 4 р. фантазийным узором (всего 58 раппортов). Для оформления линии боков в 5-м р. от начала вязания оставить непровязанными с обеих сторон по 1 раппорту, затем в каждом 5-м р. 5 раз по 1 раппорту. В работе находится 46 раппортов. В 38-м р. от начала вязания работу закончить. Нить отрезать.

## СБОРКА И ОТДЕЛКА

Выполнить плоский шнур нужной длины и пришить по верхнему краю топа.

Бретель (2 шт.): выполнить плоский шнур длиной по 28 см. Готовые бретели пришить к топу.

Нижний и верхний края топа обвязать по кругу с помощью крючка № 2 4-мя р. ст. б/н. Каждый ряд заканчивать с помощью соед. ст.



Схема маленького кружочка



Схема большого кружочка

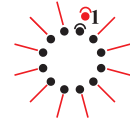
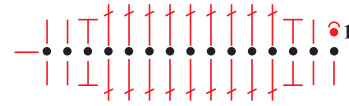
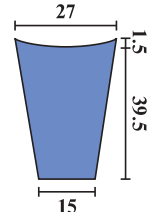


Схема листочка



Декоративная вставка



Цельновязанные спинка и перед

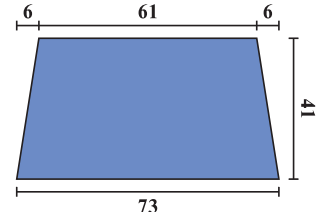


Схема большого цветка

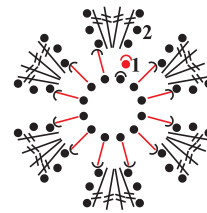
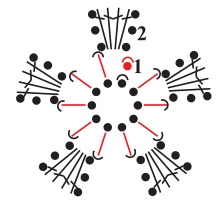


Схема маленького цветка



∩ = соед. ст.

● = в. п.

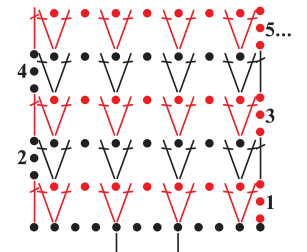
| = ст. б/н

└ = п/ст.

┌ = ст. с/н

≠ = ст. с 2/н

Схема фантазийного узора



Раппорт = 3 п.